

Anagrafe agricola del Piemonte
**Risoluzione anomalie [APP06] verifica
coerenza superfici tra appezzamenti e
particelle**

Risoluzione anomalie [APP06] verifica
coerenza superfici tra appezzamenti e
particelle

Sommario

1. Scopo del documento..... 2
2. [APP06] verifica coerenza superfici tra appezzamenti e particelle 2

Anagrafe agricola del Piemonte

Risoluzione anomalie [APP06] verifica coerenza superfici tra appezzamenti e particelle

1. Scopo del documento

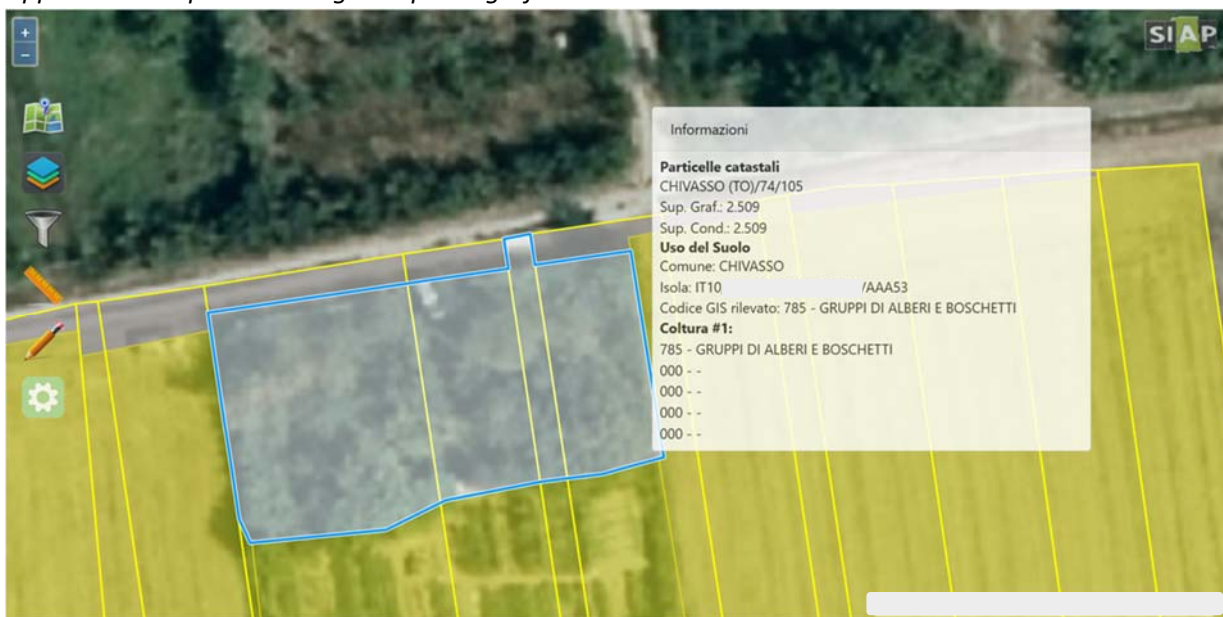
Il presente documento, rivolto agli utilizzatori del tool del Piano Culturale Grafico, descrive come risolvere l'anomalia warning APP06 a partire dalla messa in esercizio della versione 35.26.0 del 01/06/2021.

2. [APP06] verifica coerenza superfici tra appezzamenti e particelle

Il controllo warning **[APP06] verifica coerenza superfici tra appezzamenti e particelle** segnala il mancato ribaltamento dal piano grafico al piano alfanumerico di uno o più usi del suolo, per una o più particelle; controllo warning che si accende in fase di validazione.

L'errato ribaltamento è dovuto a problemi di geometrie che possono scaturire a seguito di tagli adoperati in fase di lavorazione del piano grafico.

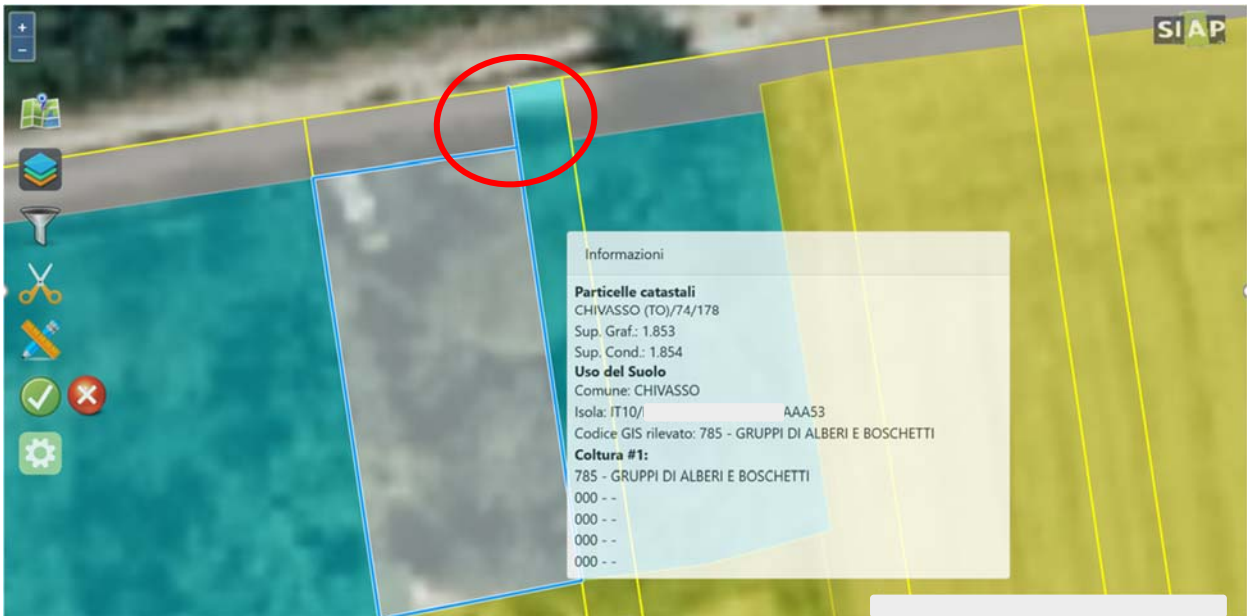
Appezzamento prima del taglio in piano grafico



Appezzamento dopo il taglio in piano grafico

Anagrafe agricola del Piemonte

Risoluzione anomalie [APP06] verifica coerenza superfici tra appezzamenti e particelle

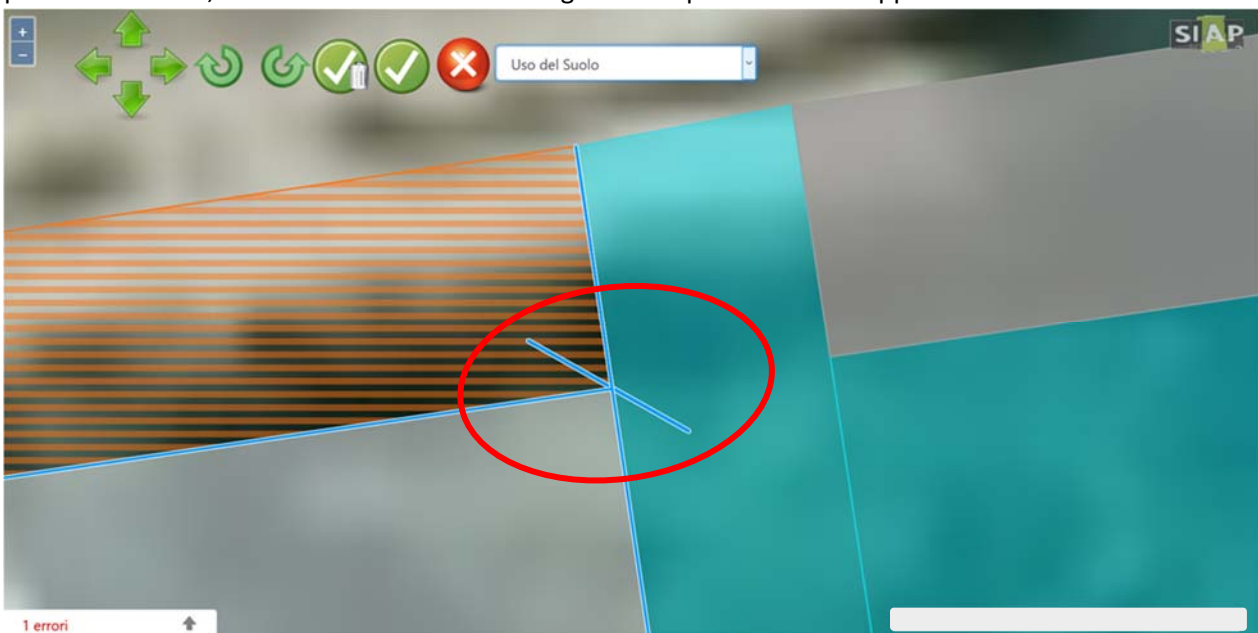


Dall'immagine riportata è evidente come a seguito del taglio si venga a creare un **appezzamento con una geometria irregolare**, caratterizzata dal tratto cerchiato in rosso.

Questa sottilissima estensione del perimetro dell'appezzamento provoca il mancato ribaltamento in alfanumerico dell'uso del suolo presente in grafica sull'appezzamento.

La risoluzione del problema consiste nel tagliare questa sottilissima lingua eliminandola dal piano grafico, utilizzando le solite funzionalità del piano grafico preposte a questo scopo.

Si dovrà pertanto selezionare la funzione di **"Taglio tramite linea spezzata"** ed eseguire un piccolo taglio per uso del suolo, alla base dell'estensione irregolare del perimetro dell'appezzamento.

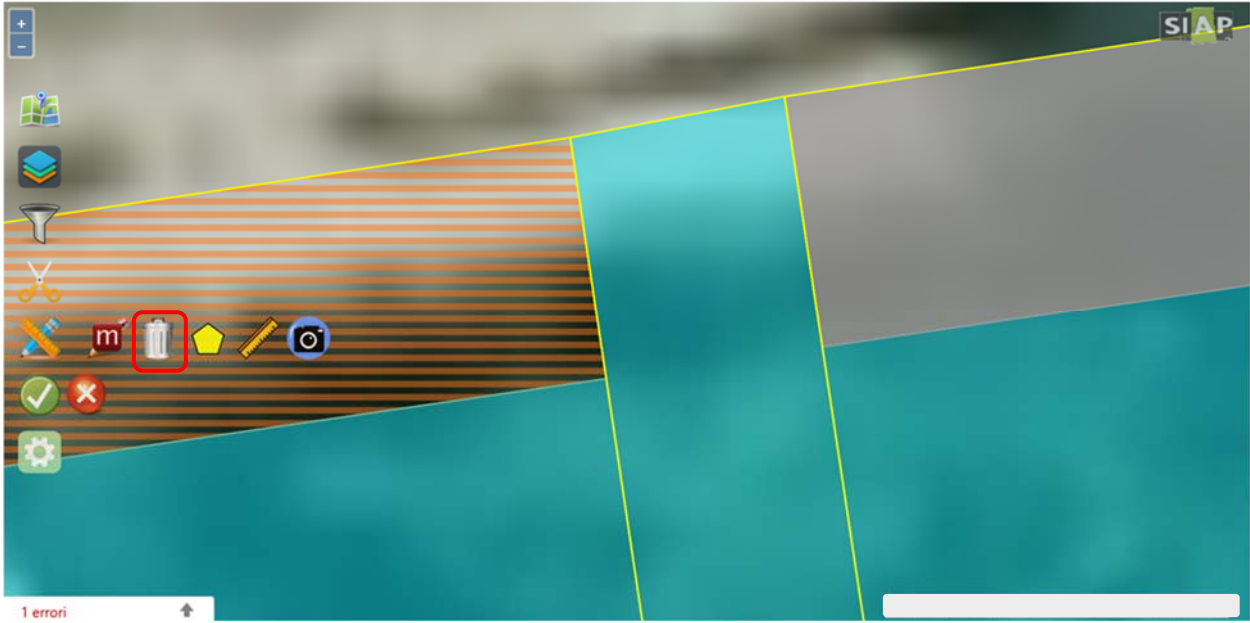


Confermato il taglio, attivare la funzione **"Elimina un appezzamento"** e selezionare il piccolo lembo tagliato; nei casi in cui la superficie tagliata è inferiore ad un metro quadro non sarà possibile selezionarla

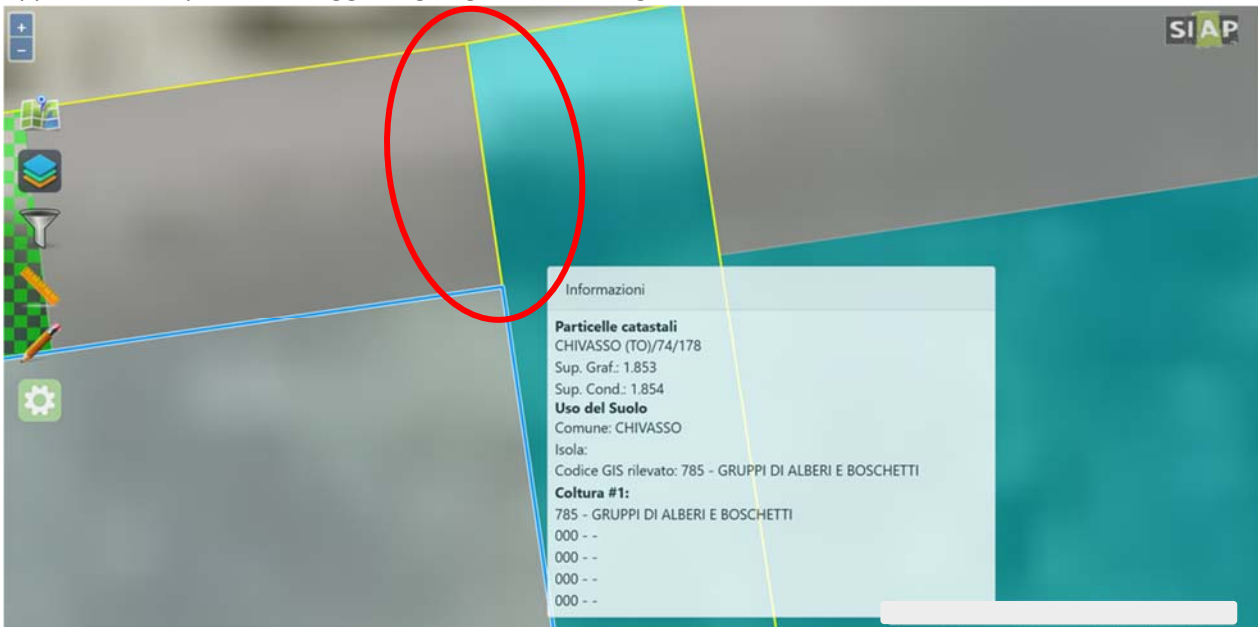
Anagrafe agricola del Piemonte

Risoluzione anomalie [APP06] verifica coerenza superfici tra appezzamenti e particelle

per eliminarla poiché sarà il sistema stesso ad eliminarla in automatico al momento del salvataggio del taglio.



Appezzamento post salvataggio taglio geometria irregolare



Ribaltamento in presenza di geometria irregolare

Anagrafe agricola del Piemonte

Risoluzione anomalie [APP06] verifica coerenza superfici tra appezzamenti e particelle

Comune (PV)	Sz.	Fgl.	Part.	Sub.	Cond.		Sup. grafica	Uso primario				
					T.P.	%		Sup.	M.U.	Occupazione suolo	Destinazione	Uso
CHIVASSO (TO)	74	178			2	100	0,1854	0,1545	0,40	[214] SUPERFICI AGRICOLE RITIRATE DALLA PRODUZIONE	[014] EFA - AREA DI INTERESSE ECOLOGICO	[048] TERRE COPERTE VEGETAZIONE SPONTANEA
CHIVASSO (TO)	74	178			2	100	0,1854	0,0154	0,40	[629] ORTI FAMILIARI	[007] DA ORTO	[000] -
CHIVASSO (TO)	74	178			2	100	0,1854	0,0019	880	[660] MANUFATTI	[000] -	[000] -
Totale							0,1854	0,1718				

Ribaltamento post eliminazione della geometria irregolare

Comune (PV)	Sz.	Fgl.	Part.	Sub.	Cond.		Sup. grafica	Uso primario				
					T.P.	%		Sup.	M.U.	Occupazione suolo	Destinazione	Uso
CHIVASSO (TO)	74	178			2	100	0,1854	0,0010	880	[660] MANUFATTI	[000] -	[000] -
CHIVASSO (TO)	74	178			2	100	0,1854	0,1699	0,40	[666] SEMINATIVI	[000] -	[000] -
CHIVASSO (TO)	74	178			2	100	0,1854	0,0009	840	[780] USO NON AGRICOLO - TARE	[000] -	[000] -
CHIVASSO (TO)	74	178			2	100	0,1854	0,0136	780	[785] GRUPPI DI ALBERI E BOSCHETTI	[000] -	[000] -
Totale							0,1854	0,1854				