

Come risolvere l'errore 20218 che si verifica in fase di salvataggio della Consistenza Territoriale Grafica quando è stata presentata l'Istanza di Riesame

Consistenza Aziendale Grafica - Mozilla Firefox

est-pianoculturale.regione.piemonte.it/egcosCGS/service

Consistenza Aziendale

Utente PUBLIC

Data di Riferimento: 15/05/2018

Isole Aziendali

Isole Aziendali in Lavorazione

Istanza

Mostra fino a 10 record

Filtra:

ID	Rilevato	Prodotto Rilevato	Fonte GIS	Stato
651	COLTIVAZIONE ARBOREA SPECIALIZZATA NON SPECIFICATA	410-		
651	COLTIVAZIONE ARBOREA SPECIALIZZATA NON SPECIFICATA	651-		

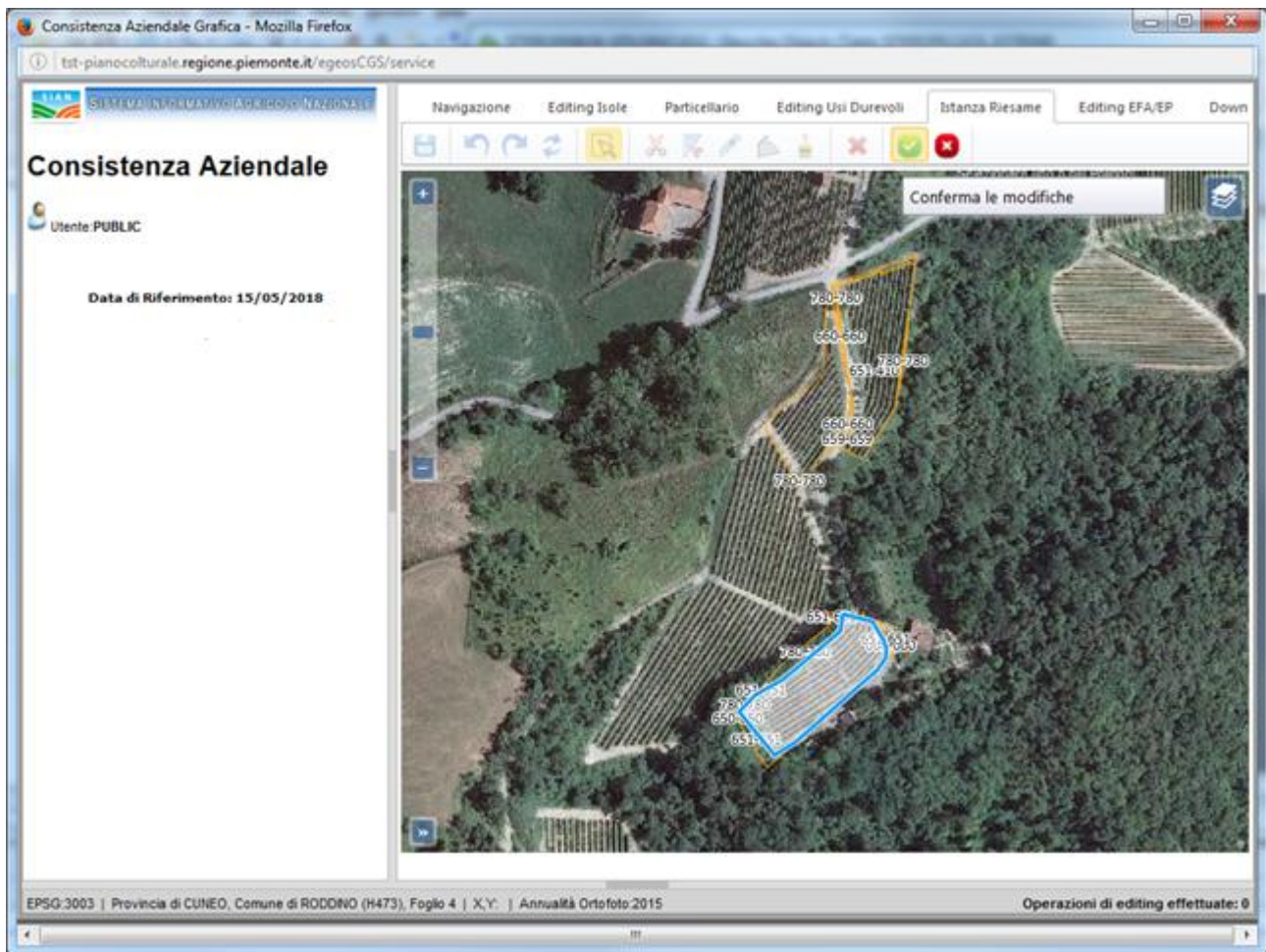
EPSG:3003 | Provincia di CUNEO, Comune di ROCCINO (M473), Foglio 4 | X,Y: | Annuale Ortofoto 2015

Operazioni di editing effettuate

**Attenzione**

Attenzione! Problema nel salvataggio: (20218) - Definito un uso durevole che non si sovrappone a un poligono GIS compatibile

L'errore si verifica quando: faccio Istanza di riesame selezionando il suolo



Divido il suolo (il problema si presenta quando si divide un suolo durevole in due poligoni diversi)

Consistenza Aziendale Grafica - Mozilla Firefox

est-pianoculturale.regione.piemonte.it/egcosCGS/service

Consistenza Aziendale

Utente PUBLIC

Data di Riferimento: 15/05/2018

Provincia d , Comune di Foglio

Editing: Divisione Poligoni

Isole in Lavorazione					
Isola Az.	Comune	Foglio	Sup. Grafica Orig. (m <sup>2</sup> )	Sup. Grafica (m <sup>2</sup> )	Oper.
			1.714	1.194	
				521	

Conferma le modifiche

Trascinare la linea per posizionarla dove desiderato.  
Utilizzare i pulsanti freccia o le frecce della tastiera per spostare la linea nella direzione desiderata.  
Utilizzare la slide o i pulsanti freccia per ruotare la linea in senso orario o antiorario.

Spostamento lineare

Rotazione

Click per creare un vertice  
Doppio click o click sul pulsante dx

EPSS:3003 | Provincia di CUNEO, Comune di RODDNO (H473), Foglio 4 | X,Y: | Annualità Ortofoto 2015

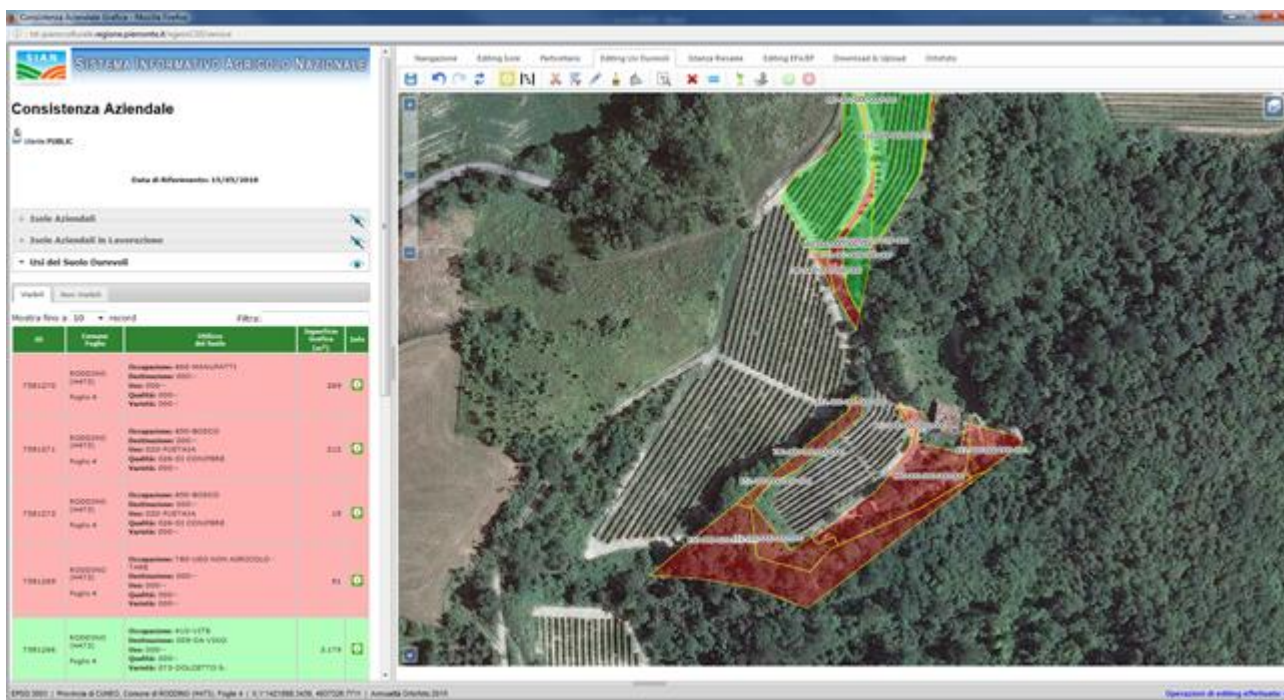
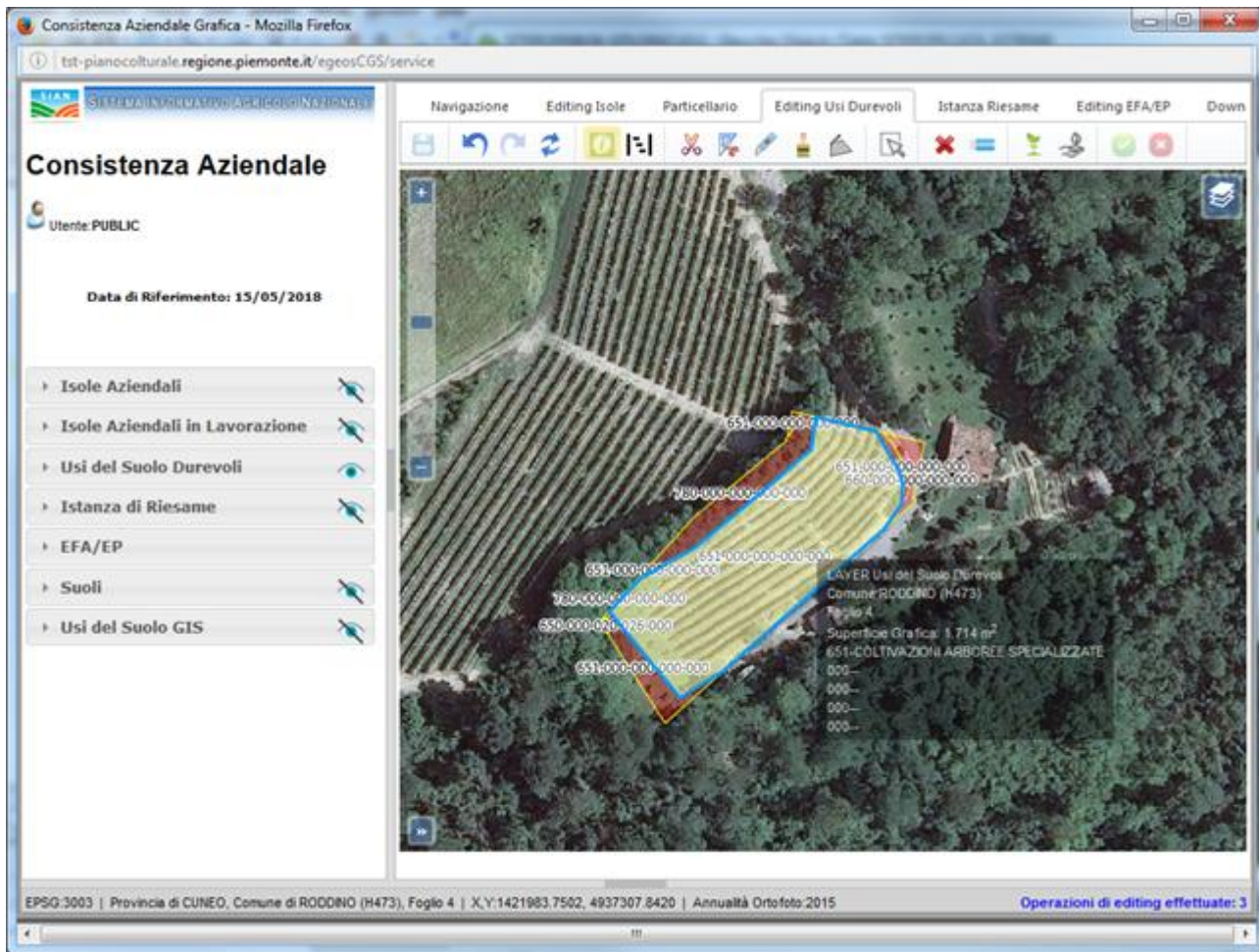
Operazioni di editing effettuate: 1

Cambio il codice di foto-interpretazione di uno dei 2 poligoni e premo la spunta verde

The screenshot displays the SIAN web application interface. On the left, the 'Consistenza Aziendale' section is visible, showing a table of land parcels with columns for 'Codice', 'Indirizzo', 'Superficie (mq)', and 'Superficie (ha)'. The table contains two rows of data. The main area shows a satellite map of agricultural land with a yellow polygon highlighted. A data entry window is open over the map, displaying fields for 'Codice Riferimento' and 'Prodotto Riferimento', both containing the same agricultural code. The window also includes a 'Salva' button and a 'Cancella' button.

Il sistema precompila totalmente il suolo istanziato con il prodotto corrispondente al codice di foto-interpretazione del nuovo poligono creato, non viene però precompilato solo il suolo corrispondente al nuovo poligono creato, ma quello corrispondente al poligono iniziale.

**RISOLUZIONE:** Andare nel menù "Editing Usi Durevoli ed eliminare il poligono corrispondente al suolo istanziato, selezionando la X rossa e confermando con la spunta verde



Salvare premendo il dischetto. A questo punto i due poligoni vengono precompilati correttamente.

