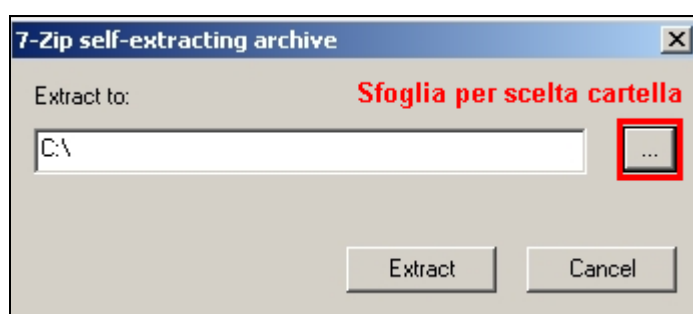


# Prezzario Regione Piemonte 2014 CD

## Procedura d'installazione

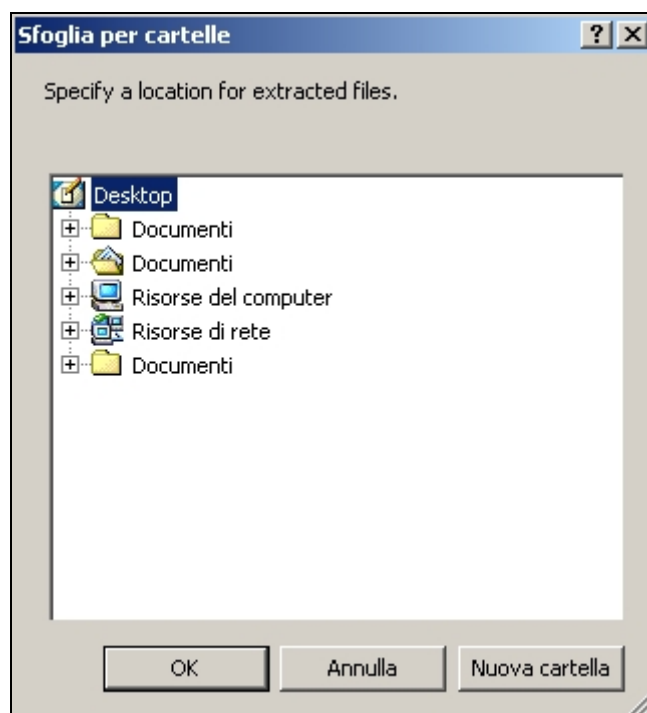
Il presente documento illustra i passi da seguire per installare l'applicativo denominato "**Prezzario Regione Piemonte 2014 CD**" per la consultazione e lo scarico dati su base locale dell'Elenco prezzi di riferimento per opere e lavori pubblici della Regione Piemonte, edizione dicembre 2013, valido per il 2014.

1. Scaricare il file "Prezzario Regione Piemonte 2014 CD - Installazione.exe" sul proprio computer.
2. Cliccare due volte sul file scaricato "Prezzario Regione Piemonte 2014 CD - Installazione.exe" per avviare l'installazione.



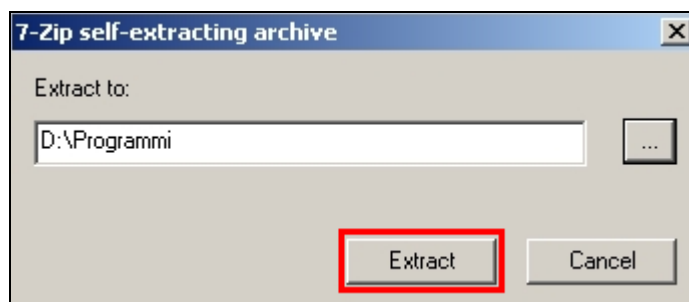
**Figura 1: Scelta cartella di destinazione**

3. Se si desidera scegliere una cartella di destinazione diversa da quella proposta cliccare sul pulsante evidenziato in rosso (Fig. 1) e specificare la posizione desiderata (Fig. 2)



**Figura 2: Sfogliare per cartelle**

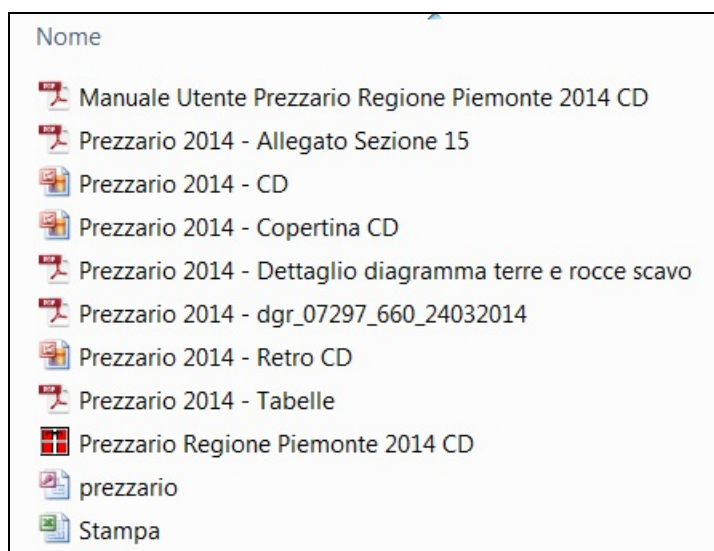
4. Per procedere con l'installazione cliccare sul pulsante "Extract" (Fig. 3).



**Figura 3: Estrazione e creazione Cartella "Prezzario Regione Piemonte 2014 CD"**

L'installazione procederà estraendo i files e creando la cartella "Prezzario Regione Piemonte 2014 CD" all'interno della posizione scelta precedentemente.

Nella cartella creata troverete i files utili per eseguire l'applicazione del prezzario e la relativa documentazione (Fig. 4).



**Figura 4: Cartella Prezzario Regione Piemonte 2014 CD**

Per poter avviare l'applicazione occorre cliccare due volte sul file "Prezzario Regione Piemonte 2014 CD.exe".