



# PROTES – Assistenza protesica e medicina integrativa

Presentazione del nuovo  
sistema applicativo

**Relatori**

Luciano Zamponi

Direzione Salute – Centro di competenza “Sviluppo del patrimonio informativo”

Cuneo – Savigliano dal 13 al 17 gennaio 2014

# Sommario dei contenuti

---

Il sistema PROTES WEB

Presentazione del sistema

Novità rispetto alla precedente versione

Credenziali per l'accesso

Percorsi – Prescrittori e Medici - Operatori ASL - Operatori  
Magazzino

# Il sistema PROTES WEB

---

## PROTES WEB

- Promosso e finanziato da Regione Piemonte
- Requisiti funzionali definiti dal tavolo regionale di protesica (RP, TO4, TO5, BI, CN1, TO1)
- Realizzato da CSI-Piemonte
- Evoluzione del sistema Regionale PROTES (vers. Citrix)
- Messo a disposizione delle ASL da parte di Regione Piemonte
  
- Gestisce le prescrizioni, autorizzazioni e forniture in materia di assistenza protesica e medicina integrativa
- Consente di uniformare a livello regionale (e aziendale) la gestione della protesica e integrativa

## Dominio di applicazione

L'assistenza protesica garantisce, ai cittadini aventi diritto, la fornitura di protesi ed ausili tecnici, secondo quanto previsto dal tariffario nazionale (DM 332/99):

- Ausili (carrozine, letti, ecc...)
- Protesi (per arti, acustiche, ecc...)
- Ortesi (Busti, scarpe, tutori, ecc..)

Nell'ambito del servizio di medicina integrativa vengono anche concesse autorizzazioni per:

- Materiale monouso (pannoloni, cateteri, stomie) (DM 332/99)
  - Prodotti monouso innovativi (Dgr 60-2806 del 9-5-2006)
- Materiale di medicazione
- Prodotti alimentari senza glutine per utenti celiaci
- Prodotti alimentari aproteici per utenti con insufficienza renale
- Materiale d'uso

## Attori (1)

- Assistito: al cittadino sono garantite semplificazione delle procedure autorizzative e velocità nell'erogazione
- Medici specialisti, MMG, PLS: possibilità di effettuare on-line le prescrizioni da sottoporre al parere dell'ASL
- Medico ASL: approva le prescrizioni registrate a sistema per la successiva autorizzazione delle forniture
- Operatori dell'ASL: possibilità di intervenire solo sui dati delle autorizzazioni concesse dalle sedi della propria ASL; possibilità di vedere le autorizzazioni concesse da altre ASL
- Operatori di magazzino delle ASL (interno): gestione dei dati relativi agli articoli contenuti nei magazzini dell'ASL di appartenenza

## Attori (2)

- Aziende che gestiscono magazzini per conto ASL: accesso al sistema da postazioni situate all'interno delle aziende per la gestione di consegna e ritiro del materiale "autorizzato" dagli operatori delle ASL
- Operatori amministrativi dell'ASL : hanno la possibilità di verificare la corrispondenza tra autorizzazioni e relative fatture dei fornitori, nonché predisporre report statistico/economici sulle forniture autorizzate.

Su strumento specifico (DWH Regionale)

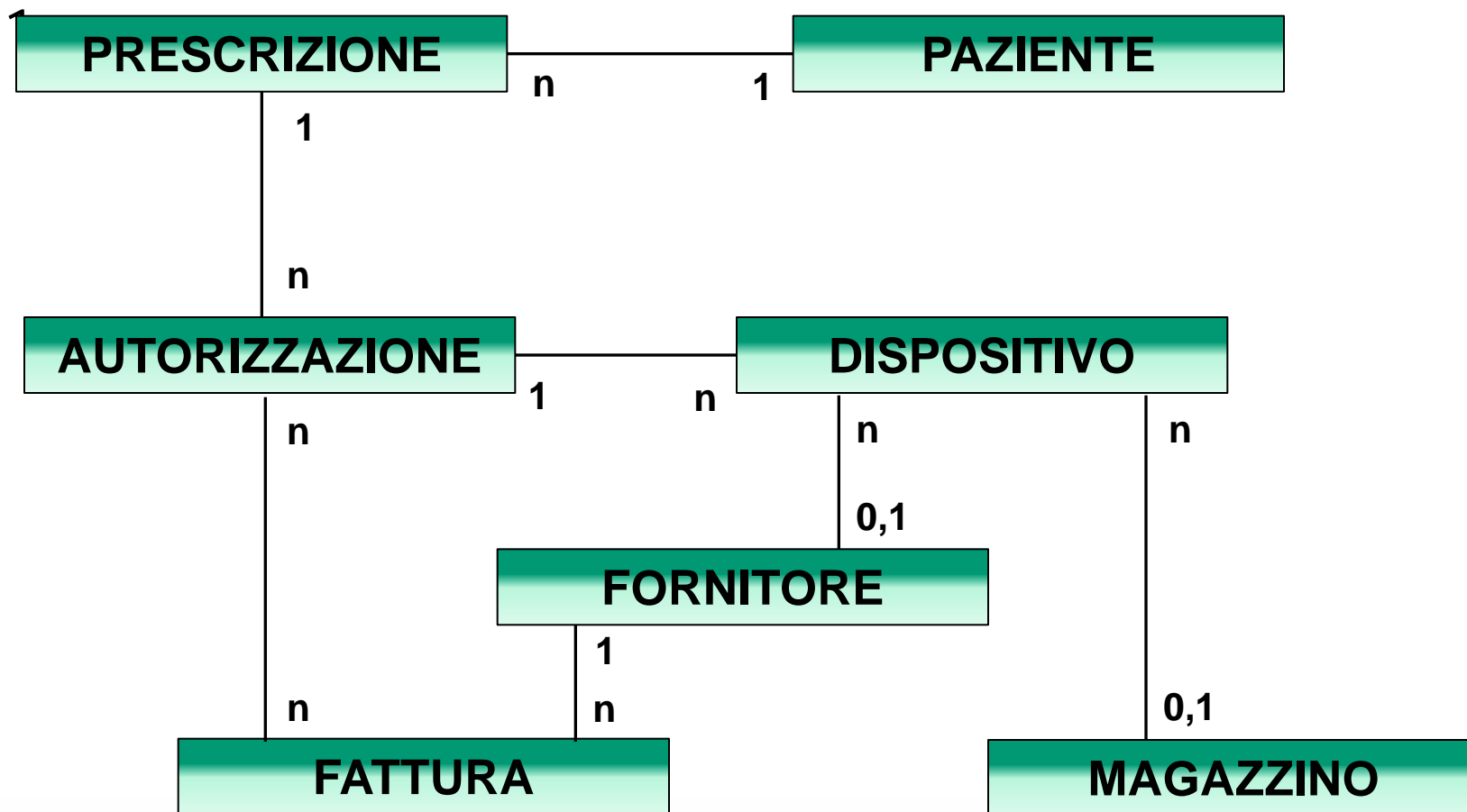
- Regione Piemonte: visibilità su tutte le informazioni regionali aggregate con funzioni di monitoraggio e di elaborazione statistica sui dati delle autorizzazioni concesse

## Funzionalità principali

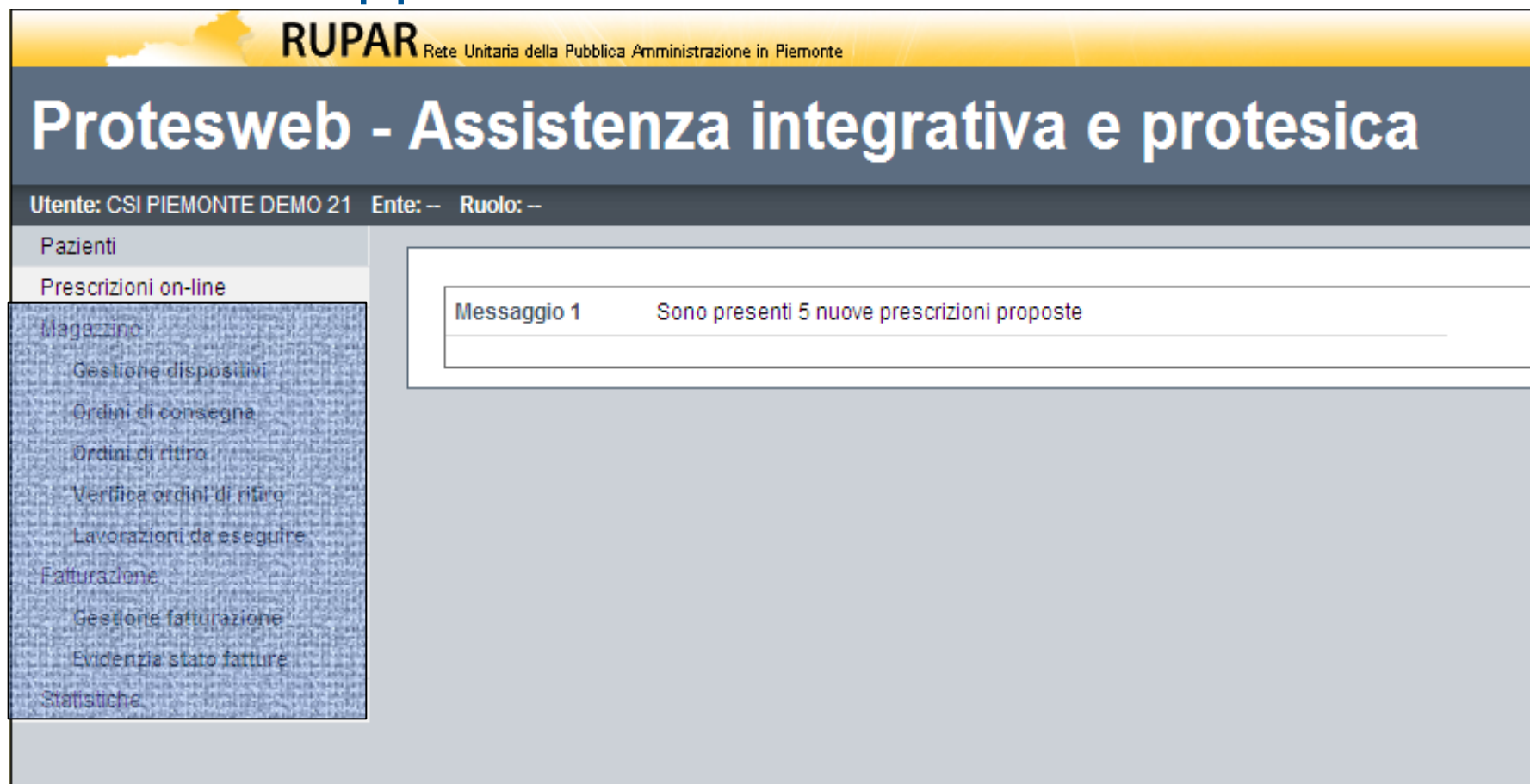
- Caricamento on-line delle prescrizioni
- Gestione anagrafica degli assistiti
- Gestione delle autorizzazioni in materia di assistenza protesica e medicina integrativa
- Gestione del magazzino
- Controllo delle fatture
- Statistiche



# Schema concettuale



# Menu dell'applicativo



The screenshot shows the Protesweb application interface. At the top, there is a yellow banner with the RUPAR logo and the text "RUPAR Rete Unitaria della Pubblica Amministrazione in Piemonte". Below the banner, the main title "Protesweb - Assistenza integrativa e protesica" is displayed in large white letters on a dark blue background. Underneath the title, the user information "Utente: CSI PIEMONTE DEMO 21 Ente: -- Ruolo: --" is shown. The interface is divided into a left sidebar menu and a main content area. The sidebar menu includes "Pazienti", "Prescrizioni on-line", "Magazzino", "Gestione dispositivi", "Ordini di consegna", "Ordini di ritiro", "Verifica ordini di ritiro", "Lavorazioni da eseguire", "Fatturazione", "Gestione fatturazione", "Evidenzia stato fatture", and "Statistiche". The main content area displays a message box with the text "Messaggio 1 Sono presenti 5 nuove prescrizioni proposte".

**RUPAR** Rete Unitaria della Pubblica Amministrazione in Piemonte

## Protesweb - Assistenza integrativa e protesica

Utente: CSI PIEMONTE DEMO 21 Ente: -- Ruolo: --

Pazienti

Prescrizioni on-line

Magazzino

- Gestione dispositivi
- Ordini di consegna
- Ordini di ritiro
- Verifica ordini di ritiro
- Lavorazioni da eseguire

Fatturazione

- Gestione fatturazione
- Evidenzia stato fatture

Statistiche

Messaggio 1 Sono presenti 5 nuove prescrizioni proposte

## Profili previsti

- Prescrittore : inserisce una prescrizione (con o senza prenotazione bene da magazzino)
- Medico ASL : approva la prescrizione da trasformare in autorizzazione
- Operatore ASL : gestisce le autorizzazioni
- Operatore magazzino : gestisce la movimentazione dei beni da magazzino (consegna, ritiro e lavorazioni)
- Operatore contabilità : controlla la coerenza degli importi tra autorizzazioni e fatture
- Operatore monitoraggio : report statistici

## Stato della prescrizione

- **Proposta** : quando viene inserita dal prescrittore (medico, fisiatra, infermiere , .....) abilitato
- **Accettata** : quando il medico approva la sua conversione in autorizzazione
- **Respinta** : quando il medico respinge la sua conversione in autorizzazione
- **Autorizzata** : quando l'operatore ASL ha completato la conversione in Autorizzazione
- **Annullata** : quando il prescrittore annulla una prescrizione in stato «Proposta»

# Presentazione del sistema

---

# Documentazione

## Portale RUPAR Piemonte – Sezione Sanità – Applicativo PROTES – Assistenza protesica e integrativa

← → ↻ 🏠 [www.ruparpiemonte.it/cms/servizi-rupar/servizio/245-protres-assistenza-protesica-e-integrativa.html](http://www.ruparpiemonte.it/cms/servizi-rupar/servizio/245-protres-assistenza-protesica-e-integrativa.html)

# RUPAR

Rete Unitaria della Pubblica Amministrazione in Piemonte

- Cos'è Rupar
- Accessibilità
- Sicurezza e Autenticazione
- Aderire
- FAQ
- Dati di monitoraggio

tutte le parole  almeno un termine  frase esatta

[Home](#) / [PROTES - Assistenza protesica e integrativa](#)

## PROTES - Assistenza protesica e integrativa

[introduzione](#) | [normativa](#)

### Gli attori del progetto

Regione Piemonte è l'ente promotore del servizio.  
Le ASL Regionali sono gli enti utilizzatori del servizio.

### Presentazione del servizio

PROTES è il servizio pensato per le ASL, a supporto delle attività di assistenza protesica ed integrativa.

Attraverso il servizio le ASL dispongono di uno strumento per agevolare e gestire l'intero processo di prescrizione, autorizzazione e fornitura dei prodotti di assistenza protesica ed integrativa agli aventi diritto.

Il servizio consente:

- la gestione anagrafica degli assistiti, integrata con AURA (Archivio Unitario Regionale degli Assistiti) e PABI (Passaporto delle Abilità);
- la gestione completa del processo di rilascio dell'autorizzazione (dalla raccolta della prescrizione, alla verifica dei requisiti clinici, alla approvazione con conseguente autorizzazione) con l'acquisizione nel sistema di tutti i dati richiesti (gestione delle forniture dirette e dei rinnovi automatici);
- il controllo dei dispositivi erogati, con interazione diretta alle funzioni di magazzino (dispositivi riutilizzabili, ordini di consegna e di ritiro, gestione delle lavorazioni);
- verifica di coerenza tra le fatture emesse dai fornitori e le autorizzazioni emesse dall'ASL, per dare evidenza al settore amministrativo/contabile delle fatture liquidabili o meno;
- alimentazione del DWH regionale con dati aggregati per consentire a Regione Piemonte il monitoraggio del servizio.

Il servizio, sviluppato dal CSI-Piemonte, si rivolge ai servizi di assistenza protesica e integrativa delle ASL del Piemonte.

### Accedi al servizio

Per accedere è necessario disporre di **username e password**, **username, password e pin** o **certificato digitale**



**Aree tematiche di appartenenza:**

- Sanità**

**ASSISTENZA TECNICA**

**Informazioni e Assistenza**  
Tel. 0113168050  
[sanita.regione@csi.it](mailto:sanita.regione@csi.it)



## Documentazione

- Manuale utente della procedura
  - Definizione dei requisiti funzionali
  - Slide utilizzate nelle precedenti sessioni formative
- ed inoltre.....
- Modulistica per l'abilitazione della procedura
  - Definizione dei cataloghi regionali
  - Debito informativo regionale in materia di assistenza protesica e integrativa

# Percorso Prescrittori e Medici

---



## Percorso operativo

Il prescrittore :

- Ricerca anagrafica del paziente (in locale o su AURA)
- Inserimento della prescrizione (con o senza prenotazione ausilio da magazzino)
- Verifica dello stato di avanzamento della prescrizione

Il medico ASL :

- Ricerca delle prescrizioni inserite (puntuale o massiva)
- Approvazione/diniego della prescrizione
- ..... l'operatore dell'ASL registra l'autorizzazione e chiude la prescrizione

# Presentazione del sistema applicativo

Per la formazione <https://tst-secure.ruparpiemonte.it/protesweb/>  
.....Profilo «Prescrittore».....

Per l'esercizio <https://secure.ruparpiemonte.it/protesweb/>

# Novità rispetto alla precedente versione

---

## Cosa cambia rispetto al PROTES Citrix (1)

- Migliore integrazione con i sistemi trasversali
  - AURA
    - » Confronto on-line sui dati anagrafici tra i due sistemi
    - » Disponibilità dei dati del medico di base e delle esenzioni dell'assistito
  - PABI (non ci sono variazioni)
  - OPESSAN
    - » Dati dei medici prescrittori e/o collaudatori

## Cosa cambia rispetto al PROTES Citrix (2)

- Ottimizzazione della **gestione delle autorizzazioni**
  - Gestione delle forniture dirette
  - Rinnovi automatici
- Migliore **gestione del magazzino**
  - Ordini di consegna e ritiro
  - Ordini di lavorazione (riparazione, sanificazione, ecc.)
- Maggior dettaglio nel **controllo delle fatture**
  - Gestione dei conti economici a livello di fattura
  - Note di CR/DB a livello di singola fattura

# Credenziali per l'accesso

---

## Credenziali per l'accesso (1)

- **Profili** : legati ai diversi ruoli del processo (operatore ASL, gestore magazzino, medico ASL, debito informativo, ecc.) di autorizzazione
- **IRIDE** : sistema CSI trasversale gestore delle credenziali per gli utilizzatori dei sistemi della PA piemontese (portale RUPAR)
- Gli utenti che già dispongono delle credenziali IRIDE, le possono utilizzare per l'accesso alle funzioni PROTES (previa verifica del profilo da applicare)
- Per utenti che ne sono sprovvisti, verranno predisposte, in tempo utile per l'avvio del sistema

## Credenziali per l'accesso (2)

- In corso la generazione delle credenziali per i nominativi raccolti
- CSI trasmetterà:
  - Per lettera (all'indirizzo indicato) la login e la prima parte della password/pin
  - Per e-mail (alla casella indicata) la seconda parte della password/pin



# Percorso Operatori ASL

---

## Processo operativo (escluso beni da magazzino)

- L'operatore ricerca il paziente (in locale o su AURA)
- Registra l'autorizzazione alla fornitura beni per un paziente
- Il paziente si reca presso il fornitore (ditta o farmacia) assegnato o scelto da lui, per prelevare il bene

*.....o in alternativa*

Il bene è consegnato direttamente dal fornitore assegnato presso il paziente

- Il fornitore trasmette la fattura per i beni consegnati
- L'operatore amministrativo verifica la rispondenza tra fattura/e e autorizzazione/i

## Processo operativo – Da prescrizione on-line

- L'operatore ricerca le prescrizioni approvate dal medico ASL
- Verifica i dati della prescrizione
- Gestisce le autorizzazioni derivanti dalla prescrizione
- Per ciascuna autorizzazione seleziona i dispositivi da riportare
- Chiude la prescrizione

## Processo operativo (per beni da magazzino)

- L'operatore ricerca il paziente (in locale o su AURA)
- Registra l'autorizzazione alla fornitura beni per un paziente
- Il magazzino riceve un ordine di consegna
- Il magazziniere evade l'ordine e consegna il bene
- L'operatore registra l'autorizzazione di ritiro
- Il magazzino riceve un ordine di ritiro
- Il magazziniere evade l'ordine e ritira il bene
- Il magazziniere verifica lo stato del bene e chiede l'autorizzazione alla lavorazione (sanificazione, revisione, riparazione,.....)
- Ottenuto il benestare il magazziniere procede nella lavorazione e rende il bene nuovamente disponibile a magazzino

## Autorizzazione – Terminologia

- Tipo autorizzazione : fornitura (oppure rinnovo, integrazione, riparazione,...)
- Tipologia di assistenza : protesica, integrativa, extra-tariffario(qualità), riparazioni
- Gruppo di articoli : carrozzine, antidecubito, assorbenza,...
- Validità dell'autorizzazione : mensile, trimestrale, semestrale, annuale, altro, ....
- Modalità di fornitura : Acquisto ASL, Ditta privata, Farmacia, No Fornitore, Diretta a canone, Diretta a consumo, Gara, Magazzino
- Listino : per ciascun dispositivo definisce il costo sostenuto dall'ASL

## Autorizzazione - Classificazioni

Integrativa e protesica : vale la distinzione precedente all'ultima comunicazione ministeriale

Raggruppamenti delle autorizzazioni associate al paziente

- Protesica, Protesica in comodato d'uso, Integrativa, Integrativa fornitura diretta, Celiachia, Extra-tariffario(qualità), Riparazioni

Raggruppamento delle autorizzazioni per abbinamento fatture

- Autorizzazioni con fornitore, Autorizzazioni senza fornitore, forniture dirette, Celiachia

# Autorizzazione - Vincoli

<b>Vincoli</b>						
La numerazione autorizzazione si azzera ogni anno						
L'autorizzazione è modificabile solo da operatori della medesima ASL che l'ha inserita. Non ci sono vincoli in base all'appartenenza al distretto						
<b>Autorizzazione</b>	<b>Tipologia assistenza</b>	<b>Gruppo di articoli</b>	<b>Validità</b>	<b>Fornitura</b>	<b>Dipendenza da Tipologia Assistenza/Gruppo articoli</b>	<b>Fornitore</b>
Fornitura	Extra-tariffario (qualità)	<i>Dipende da tipologia di assistenza</i>	Mensile	Acquisto ASL	Per Extra-tariffario,	NO
Integrazione	Protesica		Trimestrale	<b>Ditta privata (ditta proposta dal paziente)</b>		SI
Riparazione	Integrativa		Semestrale	<b>Farmacia</b>		SI
Rinnovo	Riparazioni		Annuale	<b>No Fornitore</b>	No per Protesica	NO
Sostituzione			Altro (per scadenze diverse da quelle del nomenclatore)	Diretta a canone (noleggio)	No per integrativa/alimenti	NO
			18 Mesi	Diretta a consumo	No per integrativa/alimenti,Protesica	SI
				Gara	Per Protesica, no letti elettrici	SI
				Magazzino	Per Protesica, solo prodotti riutilizzabili	SI
Celiachia						
<b>Classificazione delle autorizzazioni</b>				<b>Classificazione autorizzazioni in controllo fatture</b>		
Protesica		Dispositivi riutilizzabili		Autorizzazioni		
Protesica in comodato d'uso				Autorizzazione No Fornitore		
Integrativa				Forniture dirette		
Integrativa a fornitura diretta				Celiachia		
Celiachia						
Extra-tariffario						
Riparazioni						

Rinnovo automatico - incrementa le righe di fornitura

## Comunicazioni con il magazzino

- Campo «Note per il fornitore» nell'autorizzazione (da operatore a magazzino)
- Campo note dell'ordine nell'evasione dell'ordine (da magazzino a operatore)

### Caratteristiche dimensionali del bene

- Dispositivo aggiuntivo che riporta la classe di larghezza
- Sigla riportata all'interno dell'inventario (es. «00239cm43»)
- Campo specifico che indichi la dimensione del bene (soluzione non ancora disponibile)



## Altre funzioni

- Verifica di dettaglio la storia dei beni di magazzino
- Elaborazioni statistiche
- Inserimento di nuovi fornitori (tramite richiesta all'assistenza)

# Percorso Operatori Magazzino

---

## Processo operativo

### Azione preliminare all'avvio

- Carica la disponibilità a magazzino dei beni e ne riporta il numero di inventario
- Aggrega in kit i dispositivi principali e aggiuntivi (bene unico)

### A regime

- Prende in carico ed evade un ordine di consegna
- Consegna il bene al paziente
- Prende in carico ed evade un ordine di ritiro
- Preleva il bene dal paziente
- Ne verifica lo stato d'uso ed attiva le lavorazioni necessarie (approvate dall'operatore ASL)

## Magazzino – Terminologia

- Movimento : disponibile a magazzino, fornito a paziente, da ritirare, da consegnare, Dismesso, A magazzino ma non disponibile, .....
- Stato dell'ordine : preso in carico, non evadibile, evaso, annullato, sospeso
- Stato del bene : Imballato/mai usato, Da revisionare, Manutenzione (ordin./straord.), Da dismettere
- Lavorazioni : Sanificazione, In revisione, In manutenzione, In dismissione

## Presentazione del sistema applicativo

Per la formazione <http://dev-www.ruparpiemonte.it/protesweb/>

### Credenziali DEMO

- <csi.demo 21>      profilo «operatore ASL»
- <csi.demo 29 >    profilo «operatore magazzino»
- <csi.demo 27>      profilo «prescrittore»
- <csi.demo 23>      profilo «medico ASL»

Password (per tutti) <PIEMONTE> (maiuscolo)

Per l'esercizio <https://secure.ruparpiemonte.it/protesweb/>

## Avvio del sistema

Con il Dott. SCLAVO, sono state concordate le seguenti date

- Dal **27 al 31 gennaio**, gli operatori di magazzino inseriscono la disponibilità a sistema
- Dal **29 gennaio** non si utilizza più il PROTES (Citrix)
- Dal **29 al 31 gennaio** CSI procede al travaso dei dati pregressi da PROTES (Citrix) a PROTES WEB (Cuneo e Dronero)
- Dal **3 febbraio** tutti gli operatori utilizzano PROTES WEB
- Da definire la data di avvio delle prescrizioni on-line (prescrittori)

Per gli altri distretti, il caricamento dei dati pregressi verrà svolto dagli operatori, man mano che i pazienti si presentano allo sportello

## Riferimenti per l'assistenza

**Telefono : 011 3168050**

**Mail : [sanita.regione@csi.it](mailto:sanita.regione@csi.it)**

**Per il primo mese : tel. 011 3169459**

# Credits / Ringraziamenti

Luciano Zamponi

CSI-Piemonte

Direzione Salute

Centro di competenza "Sviluppo del patrimonio informativo"