

GESTIONE FONTI PER SPESE UCS

MANUALE UTENTE

1 . Variazione fonti

• Problematica da affrontare

Nel caso in cui una Direttiva presenti una gestione della spesa a UCS (Costi Standard) il calcolo delle Fonti avviene in modo automatico nel momento in cui viene assegnato, in fase d'istruttoria, l'esito finale. Prima che il Corso venga associato ad una Convenzione può presentarsi l'esigenza di variare le Fonti, modifica che attualmente viene eseguita manualmente dal Servizio di Assistenza.

• Variazione al data base (struttura e dati)

La modifica delle Fonti non potrà avvenire liberamente ma dovrà seguire le indicazioni fornite dalla Regione. Per individuare le varie possibilità è necessario etichettare le Fonti attribuendogli un "Codice Gruppo". Per ogni Corso dovranno essere utilizzate esclusivamente tutte le Fonti appartenenti allo stesso Gruppo. Ipotizzando di avere:

- Per la misura II.E.12.02 l'associazione alla Fonte 25 POR Province (100%)
- Per la misura III.G.02.01 l'associazione con le Fonti 24 Fondi Statali (64%)
13 Bilancio Reg. (36%)
- Per la misura IV.H.99.01 l'associazione alla Fonte 18 Bilancio Reg. (100%)

Cod_documento	Anno_gestione	Sigla_prov	Obiettivo	Asse	Sub_asse	Cod_fonte	Perc_fonte	Fonte prevalente
33	2013	TO	II.E	12	02	25	100	S
33	2013	TO	III.G	02	01	24	64	S
33	2013	TO	III.G	02	01	13	36	S
33	2013	TO	IV.H	99	01	18	100	S

A questo punto possiamo pensare di associare alle Fonti il nuovo concetto di "Gruppo":

Fonte	Percentuale	Gruppo
25	100	A
24	64	B
13	36	B
18	100	C

La nuova programmazione sarà così impostata:

Cod_documento	Anno_gestione	Sigla_prov	Obiettivo	Asse	Sub_asse	Cod_fonte	Perc_fonte	Fonte prevalente	Gruppo_Fonte
33	2013	TO	II.E	12	02	25	100	S	A
33	2013	TO	II.E	12	02	24	64	N	B
33	2013	TO	II.E	12	02	13	36	N	B
33	2013	TO	II.E	12	02	18	100	N	C
33	2013	TO	III.G	02	01	25	100	N	A
33	2013	TO	III.G	02	01	24	64	S	B
33	2013	TO	III.G	02	01	13	36	S	B
33	2013	TO	III.G	02	01	18	100	N	C
33	2013	TO	IV.H	99	01	25	100	N	A
33	2013	TO	IV.H	99	01	24	64	N	B
33	2013	TO	IV.H	99	01	13	36	N	B
33	2013	TO	IV.H	99	01	18	100	S	C

E' necessario, inoltre, memorizzare il Ciclo Finanziario.

E' possibile, infatti, che vengano variate le disponibilità e le conseguenti percentuali Fonti sulla stessa chiave ma per un corso del secondo / terzo anno dei cicli precedenti.

A questo punto la tabella parametrica assumerà la seguente impostazione (per brevità prendiamo in considerazione una sola misura):

Cod_documento	Anno_gestione	Sigla_prov	Obiettivo	Asse	Sub_asse	Cod_fonte	Perc_fonte	Fonte_prevalente	Gruppo_Fonte	Ciclo_Finanziario
33	2013	TO	II.E	12	02	25	100	S	A	C2
33	2013	TO	II.E	12	02	24	64	N	B	C2
33	2013	TO	II.E	12	02	13	36	N	B	C2
33	2013	TO	II.E	12	02	18	100	N	C	C2
33	2013	TO	II.E	12	02	25	100	N	A	C1
33	2013	TO	II.E	12	02	24	88	N	B	C1
33	2013	TO	II.E	12	02	13	12	N	B	C1

- **Variazione all'applicativo**

Dopo aver chiuso l'Istruttoria (Stato Avanzamento => 18) e prima della creazione della Convenzione diventa possibile variare l'assegnazione delle Fonti create automaticamente.

Abbiamo inserito un tasto "Ricalcolo Manuale Fonti UCS" la cui selezione provoca l'apertura di una finestra come illustrato nell' Immagine 2a.

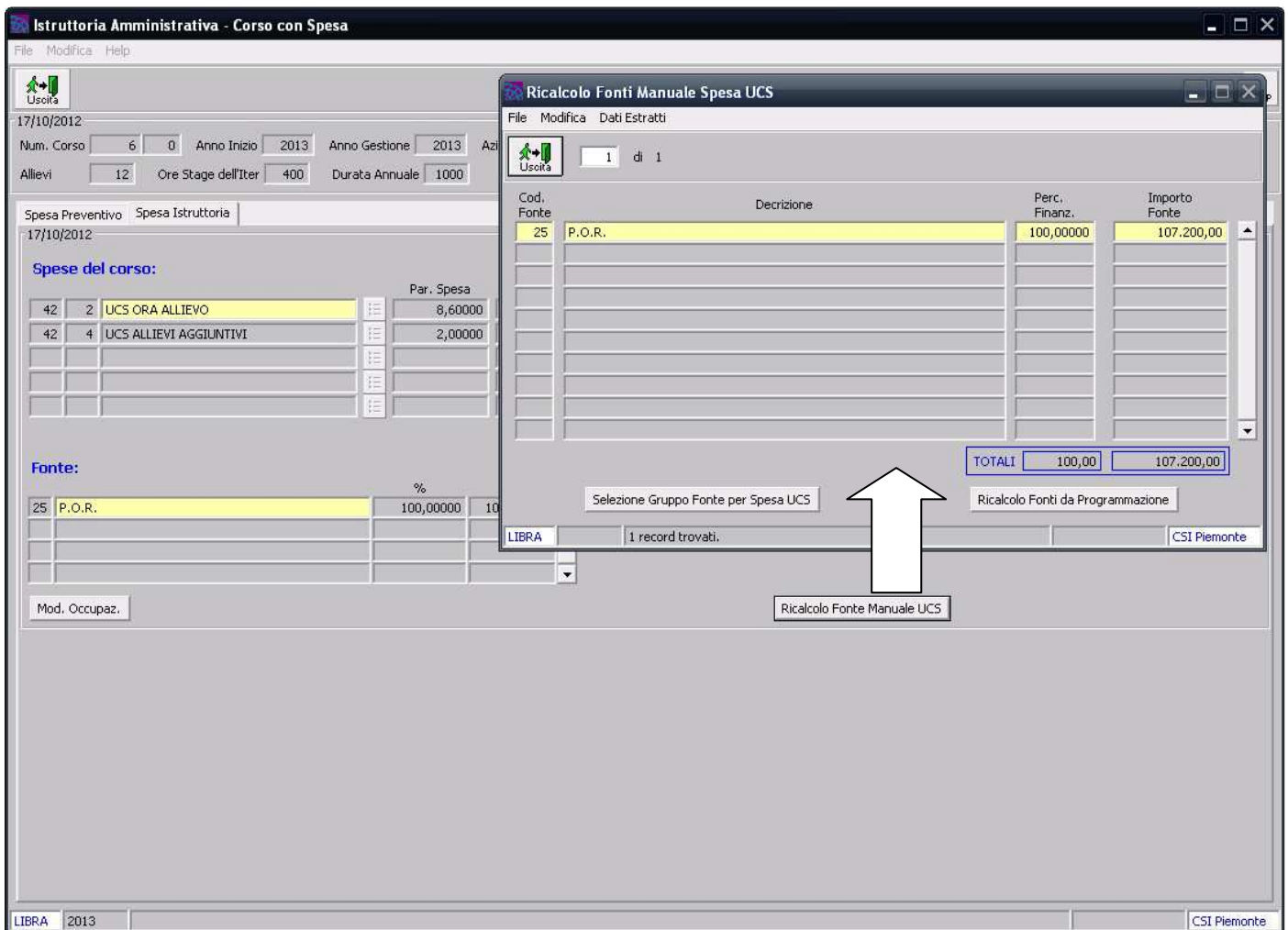


Immagine 2a : la selezione del tasto "Ricalcolo Manuale Fonti UCS" apre una finestra che ripresenta la situazione consolidata.

Opzionando il tasto “**Selezione Gruppo Fonte per Spesa UCS**” si apre una finestra come illustrato nell’ Immagine 3a.

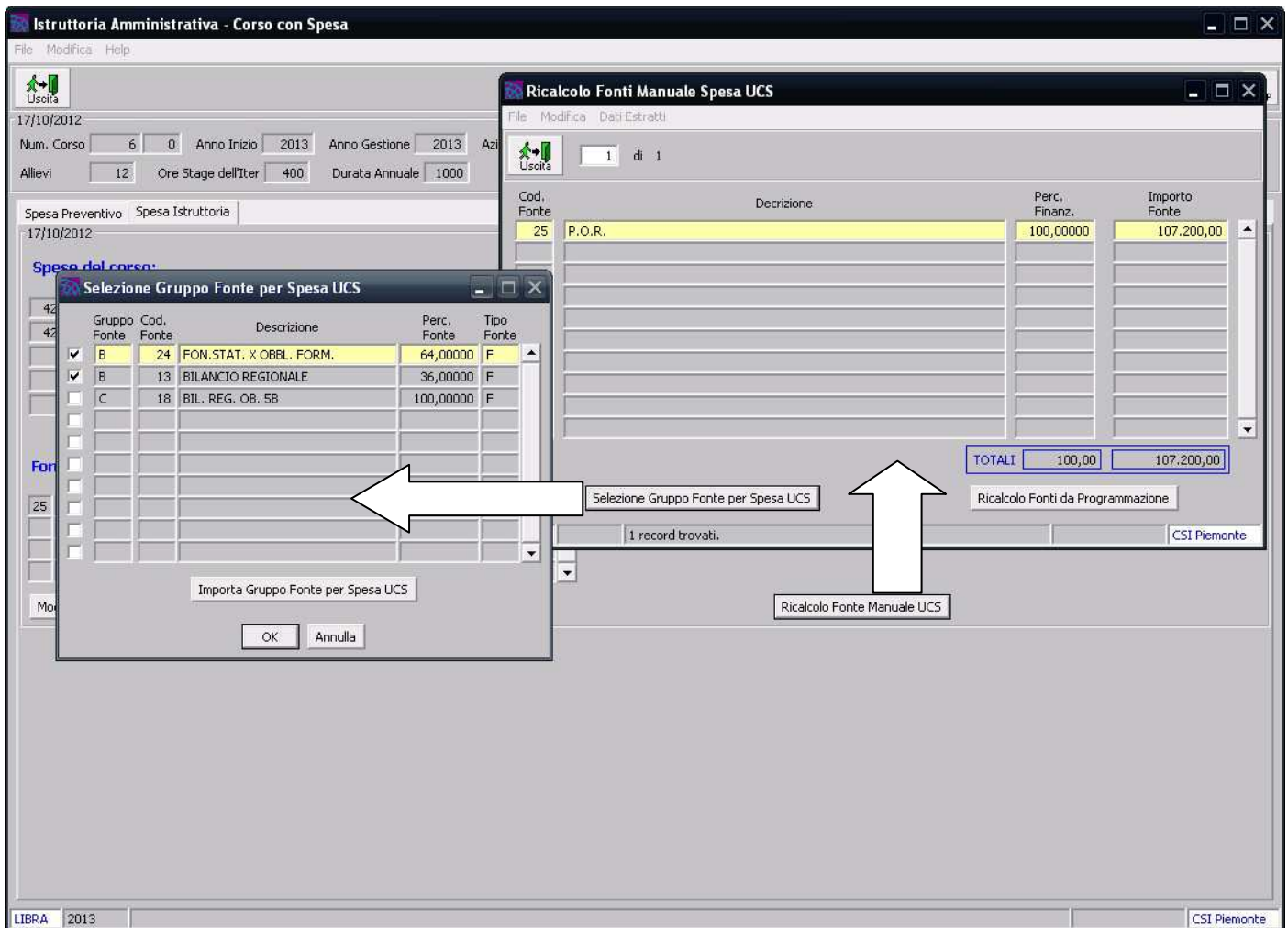
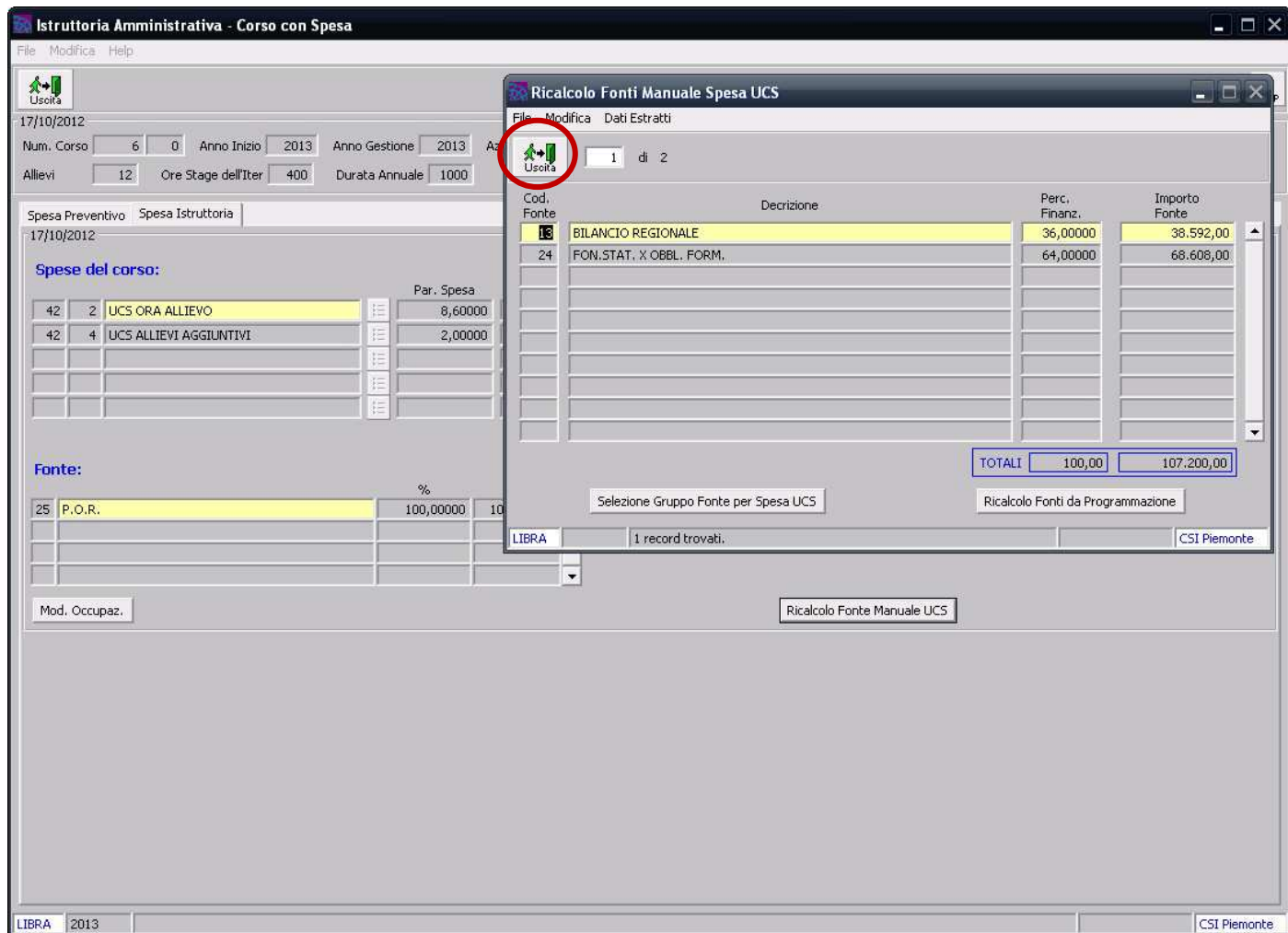


Immagine 3a : l’opzione del tasto “**Selezione Gruppo Fonte per Spesa UCS**” apre una finestra che presenta i Gruppi Fonte alternativi rispetto alla programmazione automatica (Fonte prevalente).

Dopo aver scelto il Gruppo Fonte desiderato è necessario premere il tasto **“Importa Gruppo Fonte per Spesa UCS”**. L'applicativo calcolerà la nuova ripartizione della spesa evidenziandola come illustrato nell' Immagine 2b.



Istruttoria Amministrativa - Corso con Spesa

File Modifica Help

Uscita

17/10/2012

Num. Corso 6 0 Anno Inizio 2013 Anno Gestione 2013

Allievi 12 Ore Stage dell'iter 400 Durata Annuale 1000

Spesa Preventivo Spesa Istruttoria

17/10/2012

Spese del corso:

	Par. Spesa
42 2 UCS ORA ALLIEVO	8,60000
42 4 UCS ALLIEVI AGGIUNTIVI	2,00000

Fonte:

	%
25 P.O.R.	100,00000

Ricalcolo Fonti Manuale Spesa UCS

File Modifica Dati Estratti

Uscita 1 di 2

Cod. Fonte	Descrizione	Perc. Finanz.	Importo Fonte
18	BILANCIO REGIONALE	36,00000	38.592,00
24	FON.STAT. X OBBL. FORM.	64,00000	68.608,00
TOTALI		100,00	107.200,00

Selezione Gruppo Fonte per Spesa UCS

Ricalcolo Fonti da Programmazione

LIBRA 1 record trovati.

Mod. Occupaz.

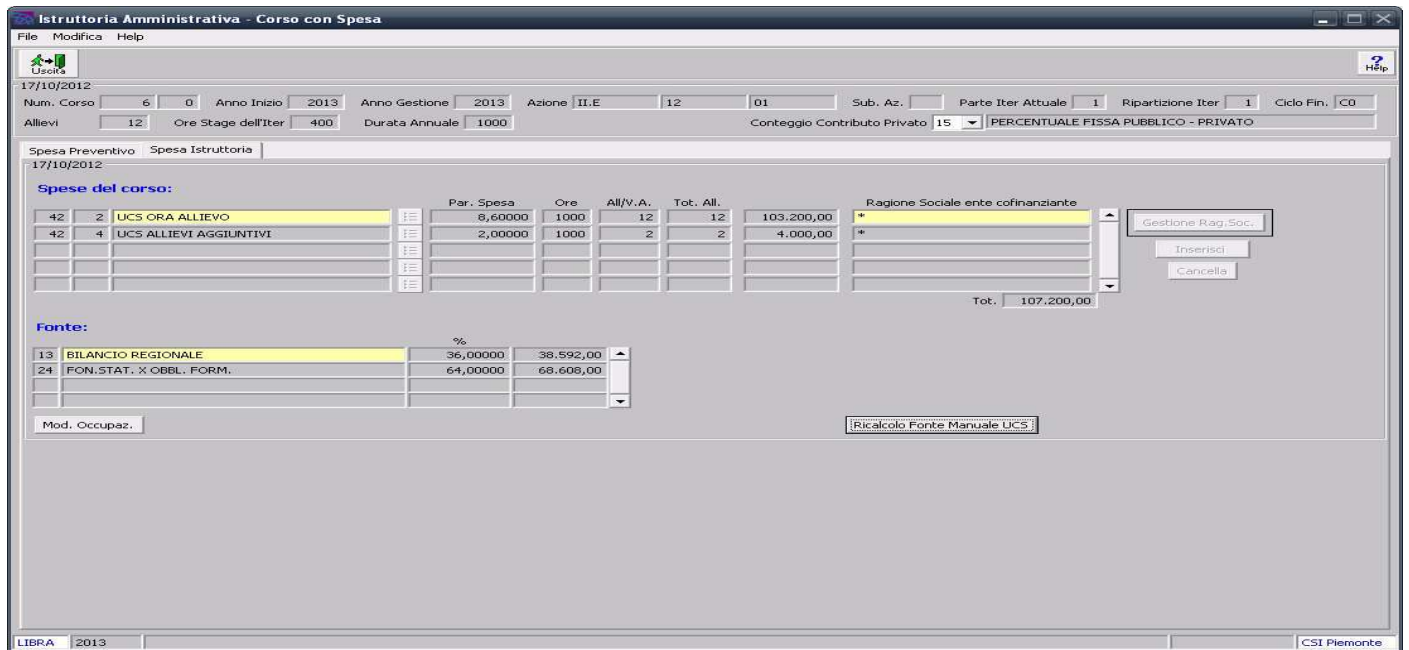
Ricalcolo Fonte Manuale UCS

LIBRA 2013

CSI Piemonte

Immagine 2b : la digitazione del tasto **“Importa Gruppo Fonte per Spesa UCS”** provoca il ricalcolo delle Fonti e la visualizzazione dei nuovi Importi Fonte. Verificata la correttezza del calcolo si può tornare all'Istruttoria delle Spese premendo il tasto **“Uscita”**.

Il risultato dell'operatività sopra descritta è evidenziata nell'Immagine 1a.



Spese del corso:

	Par. Spesa	Ore	All/V.A.	Tot. All.		Ragione Sociale ente cofinanziante
42 2 UCS ORA ALLIEVO	8,60000	1000	12	12	103.200,00	*
42 4 UCS ALLIEVI AGGIUNTIVI	2,00000	1000	2	2	4.000,00	*
					Tot.	107.200,00

Fonte:

	%	
13 BILANCIO REGIONALE	36,00000	38.592,00
24 FON.STAT. X OBBL. FORM.	64,00000	68.608,00

Immagine 1a : il risultato del Ricalcolo Manuale delle Fonti viene evidenziato nella videata di Istruttoria Amministrativa delle Spese.

L'alternativa al ricalcolo manuale è il ricalcolo fonti da programmazione che ripete l'operatività già effettuata, in modo automatico, durante la fase d'Istruttoria.

L'iter collegato al "Ricalcolo Fonti da Programmazione" è illustrata nell'Immagine 2c.

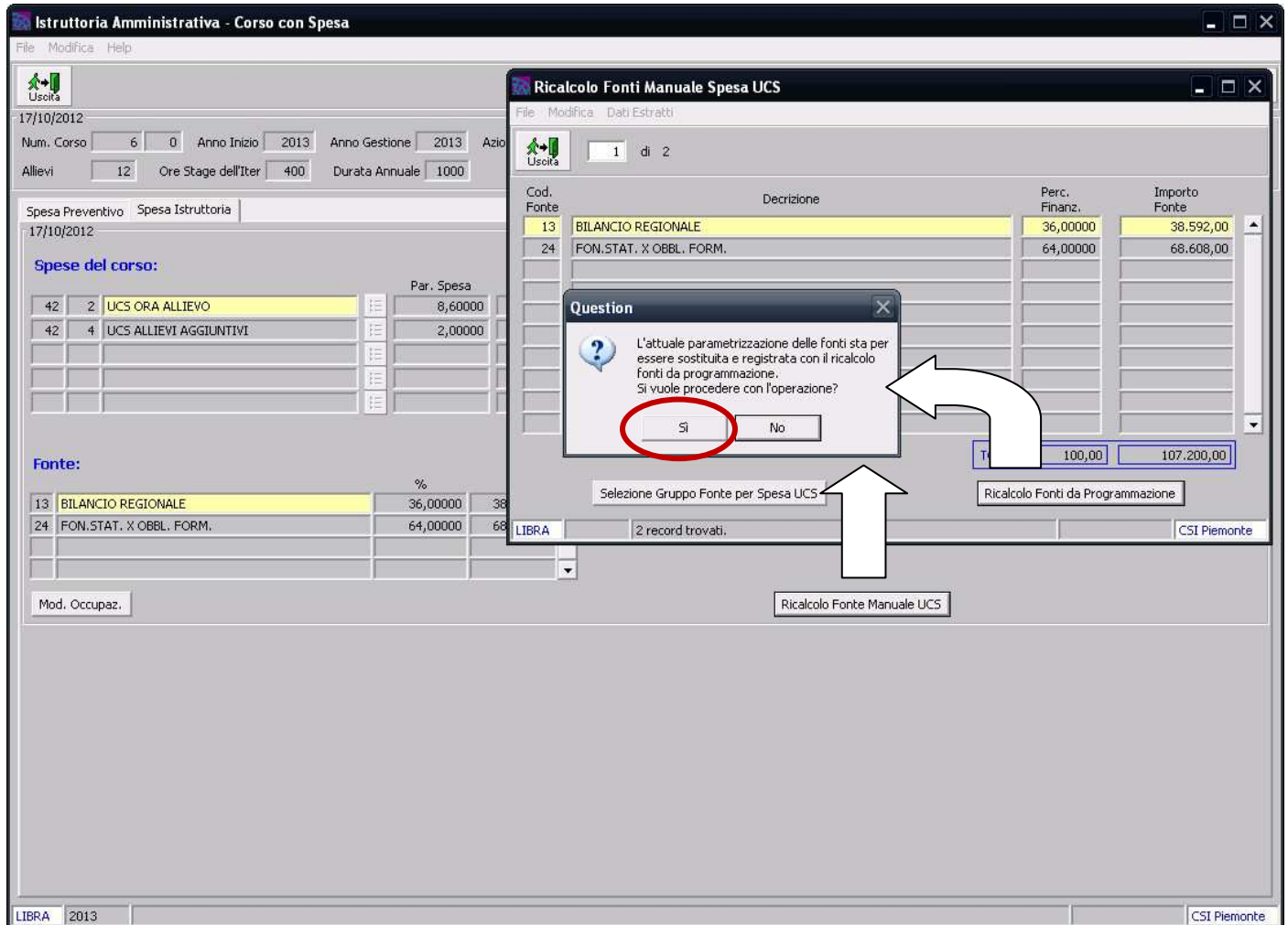
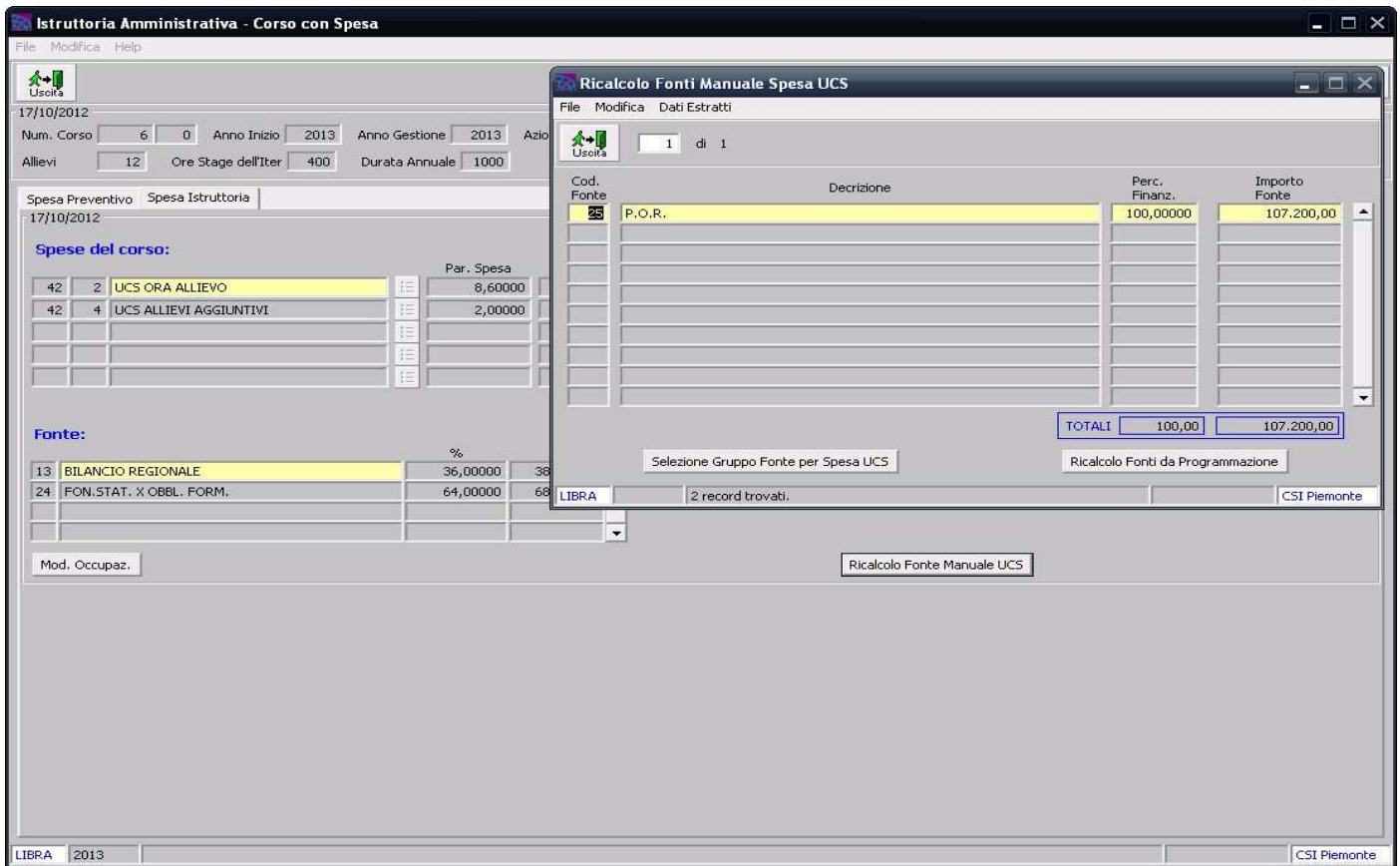


Immagine 2c : dopo aver opzionato il "Ricalcolo Manuale Fonti UCS" è possibile ripetere il "Ricalcolo Fonti da Programmazione", operatività automatica già eseguita nell'Istruttoria.

Il risultato dell'operatività sopra descritta è evidenziata nell'Immagine 2d.



Istruttoria Amministrativa - Corso con Spesa

File Modifica Help

Usola

17/10/2012

Num. Corso 6 0 Anno Inizio 2013 Anno Gestione 2013 Azio

Allievi 12 Ore Stage dell'Iter 400 Durata Annuale 1000

Spesa Preventivo Spesa Istruttoria

17/10/2012

Spese del corso:

			Par. Spesa
42	2	UCS ORA ALLIEVO	8,60000
42	4	UCS ALLIEVI AGGIUNTIVI	2,00000

Fonte:

		%	
13	BILANCIO REGIONALE	36,00000	38
24	FON.STAT. X OBBL. FORM.	64,00000	68

Mod. Occupaz.

Ricalcolo Fonte Manuale UCS

Ricalcolo Fonti Manuale Spesa UCS

File Modifica Dati Estratti

Usola

1 di 1

Cod. Fonte	Descrizione	Perc. Finanz.	Importo Fonte
25	P.O.R.	100,00000	107.200,00
TOTALI		100,00	107.200,00

Selezione Gruppo Fonte per Spesa UCS

Ricalcolo Fonti da Programmazione

LIBRA 2 record trovati.

CSI Piemonte

LIBRA 2013

CSI Piemonte

Immagine 2d : il "Ricalcolo Fonti da Programmazione" esegue l'operatività automatica già effettuata nell'Istruttoria.