

## **GUIDA OPERATIVA ALL'ACCESSO ALLA PROCEDURA DI REGISTRAZIONE**

POR – FSE 2007/2013 Regione Piemonte.  
“Competitività regionale e occupazione” Asse I “Adattabilità”, obiettivo specifico “C”.

Gli operatori di sportello, per poter utilizzare la procedura di presentazione delle domande di contributo per il sostegno all'avvio di nuove imprese (SVIM), necessitano di essere specificamente individuati dall'Ente (Provincia o Incubatore) presso il quale lavorano.

All'individuazione di ogni operatore, seguirà l'abilitazione alle procedure di lavoro nello sportello di riferimento.

L'operatore di sportello, che non dipenda direttamente dall'Ente "Provincia" ma agisca per conto della stessa o per un Incubatore, per poter accedere alle procedure informatiche dovrà possedere un **certificato digitale** (smart card) rilasciato da un Ente di certificazione.

Il sistema riconosce:

- certificato digitale di autenticazione emesso da una CA accreditata presso CNIPA
- certificato digitale di Sistema Piemonte
- carta Sistema Piemonte - bonus fiscale benzine
- carta nazionale dei servizi (CNS) emessa da una Pubblica amministrazione
- carta d'identità elettronica (CIE) emessa dal Ministero dell'Interno

Ottenuta l'abilitazione, l'operatore di sportello potrà redigere, sulla procedura, per conto della neo impresa la domanda di contribuzione che dovrà essere inoltrata all'organismo intermedio Finpiemonte S.p.A.

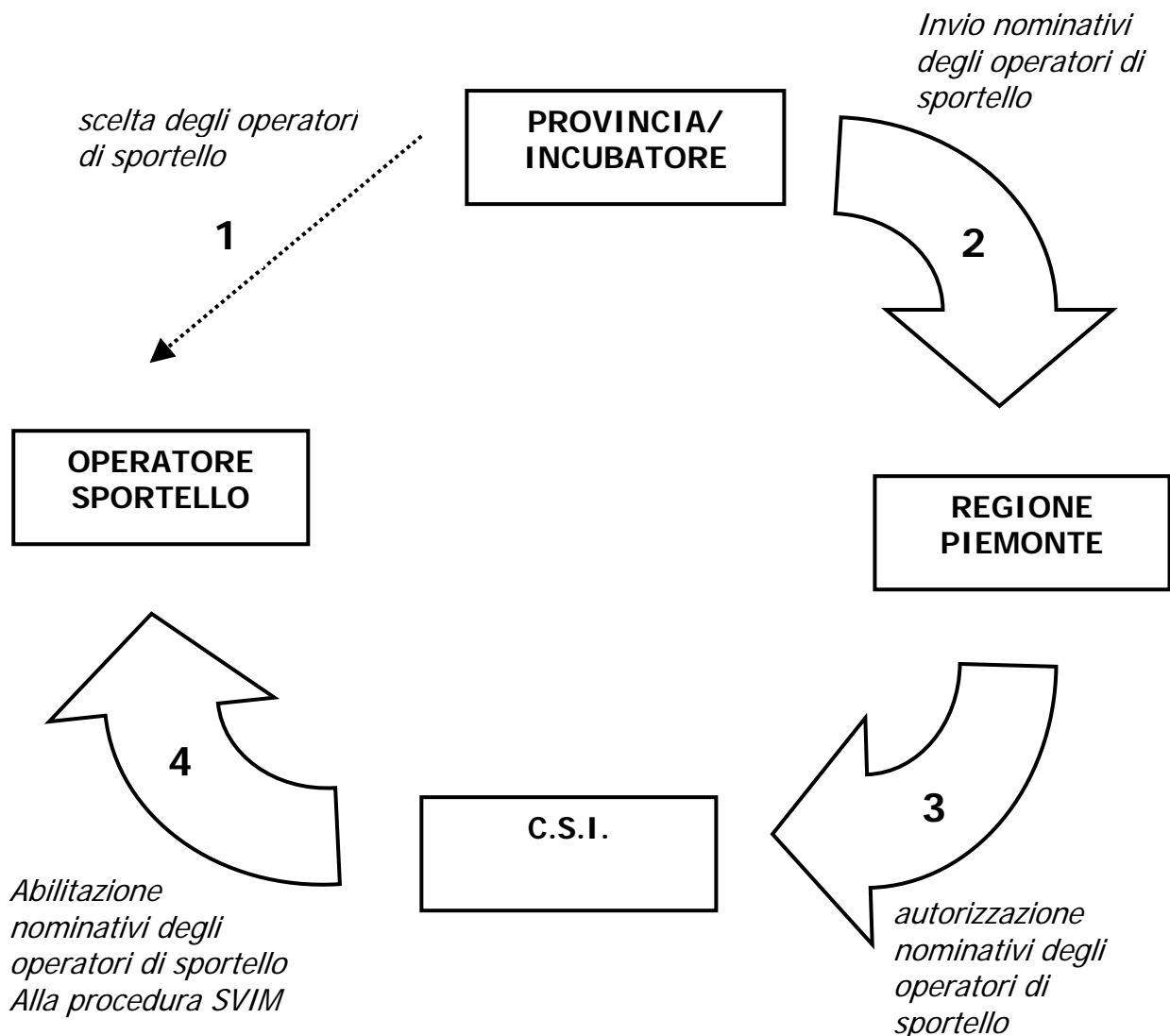
La neo impresa per poter presentare domanda di contribuzione a Finpiemonte S.p.A. deve essere obbligatoriamente registrata presso l'anagrafe regionale della Regione Piemonte.

La **registrazione all'anagrafe** sarà effettuata a cura dell'operatore di sportello che dovrà compilare un modulo appositamente predisposto dagli uffici regionali e trasmetterlo alla Regione Piemonte Direzione Istruzione Formazione Professionale e Lavoro, Settore Promozione e sviluppo dell'imprenditorialità e cooperazione, Via Magenta 12, 10128 Torino via fax al n° 0114322874 o tramite posta, secondo le modalità previste dal D.P.R. 445/2000.

La Regione Piemonte ricevuta tale richiesta provvederà a registrare la neo impresa attribuendole un codice identificativo.

Tale codice sarà comunicato via mail all'operatore di sportello che completerà la richiesta, la invierà telematicamente a Finpiemonte e stamperà il relativo cartaceo consegnandolo al Responsabile dell'impresa richiedente affinché questi lo spedisca a Finpiemonte S.p.A. secondo le disposizioni previste dall'avviso di evidenza pubblica che apparirà sul Bollettino Ufficiale.

## ABILITAZIONE OPERATORE SPORTELLO



## RICHIESTA ANAGRAFICA REGIONALE

